

عقار1

للمزادات العلنية

إنفاذ  
Infath



# الأصالة

A L - A S A L A H

## تعلمن

شركة عقار1 للمزادات العلنية عن البيع بالمزاد الهجين (حضوري - إلكتروني) لعدد 4 عقارات في محافظة جدة تحت إشراف مركز الإسناد والتصفية (إنفاذ) وبقرار من محكمة التنفيذ.

يوم الإثنين

22 / 01 / 2024م

10 / 07 / 1445هـ

يبدأ المزاد الساعة الـ 4 مساءً

الزمن

بقاعة قلوريا  
بجى المروة بجدة



اضغط هنا للذهاب لموقع القاعة

حضورياً

على منصة الدال  
للخدمات العقارية

الدال  
Aldal



اضغط هنا للذهاب لمنصة الدال

إلكترونياً

لمزيد من الاستفسارات حول شحن المحفظة في المنصة التواصل مع قسم الدعم الفني لمنصة الدال للخدمات العقارية

0549158888 - 0549148888



## أصول تعانق الحاضر والمستقبل في جدة

تنطلق فرص مزاد الأصالة من جدة لتلبي حاجة المستثمرين الطموحين وتحقق لهم الاستثمار الناجح في مدينة جدة، ولما لا وهي عقارات تميزت أولاً بوقوعها في هذا المدينة النابضة بالحياة في كل جوانبها، وتميزت ثانياً بتفردا بمزايا استثنائية ومواقع استراتيجية فريدة..

# تفاصيل العقارات

## العقار الأول

|                          |                   |                                     |                         |
|--------------------------|-------------------|-------------------------------------|-------------------------|
| رقم الصك<br>621003001414 | الحي<br>هدى الشام | المساحة<br>19,260.08 م <sup>2</sup> | نوع العقار<br>محطة وقود |
| رقم القطعة<br>بدون       | رقم المخطط<br>--- |                                     |                         |

مبلغ المشاركة: 200,000 ريال

موقع العقار

## العقار الثاني

|                          |                           |   |                   |
|--------------------------|---------------------------|---|-------------------|
| رقم الصك<br>320204016620 | الحي<br>مشرفة             | المساحة حسب الصك<br>9700 م <sup>2</sup>       | نوع العقار<br>أرض |
| رقم القطعة<br>بدون       | رقم المخطط<br>ع / 413 / 3 | المساحة حسب الطبيعة<br>8922.23 م <sup>2</sup> |                   |

مبلغ المشاركة: 1,500,000 ريال

موقع العقار

## العقار الثالث

|                          |                           |                               |                     |
|--------------------------|---------------------------|-------------------------------|---------------------|
| رقم الصك<br>920201003084 | الحي<br>الصفاء            | المساحة<br>729 م <sup>2</sup> | نوع العقار<br>عمارة |
| رقم القطعة<br>313        | رقم المخطط<br>ج/س/ المعدل |                               |                     |

مبلغ المشاركة: 150,000 ريال

موقع العقار

## العقار الرابع

|  |                           |                                   |                          |
|--|---------------------------|-----------------------------------|--------------------------|
| رقم الصك<br>+ 920226011442<br>820226011440 | الحي<br>الشراع            | المساحة<br>1,495.5 م <sup>2</sup> | نوع العقار<br>فيلا + أرض |
| رقم القطعة للأرض<br>د/ب/46                 | رقم القطعة للفيلا<br>د/48 | رقم المخطط<br>ت / 505 / 3         |                          |

مبلغ المشاركة: 200,000 ريال

موقع العقار

# العقار الأول

موقع العقار

## المساحة

19,260.08 م<sup>2</sup>

## تفاصيل العقار

محطة وقود تحتوي على:



نوع العقار: محطة وقود | رقم الصك: 621003001414 (أرض سكنية) | رقم المخطط: --- | رقم القطعة: بدون | الحي: هدى الشام | مبلغ المشاركة: 200,000 ريال

## الحدود والأطوال

شمالاً: يحده طريق هدى الشام - مدركه العام بعرض 42.4م | بطول: 160.8م

جنوباً: يحده مزرعة «ملك الفير» | بطول: 176.1م

شرقاً: يحده سكة بعرض 18م، يليه منزل ملك الفير | بطول: 84م

غرباً: يحده سكة نافذة بعرض 9م، يليه منزل ملك الفير | بطول: 152م

### تصوير جوي للعقار



تحديد العقار تقريبي والأساس ما ذكر في الصك

### صورة أمامية للمحطة



### العقار من الأقمار الصناعية



تحديد العقار تقريبي والأساس ما ذكر في الصك

# العقار الثاني

موقع العقار

المساحة حسب المالك

9,700 م<sup>2</sup>

المساحة حسب الطبيعة

8,922.23 م<sup>2</sup>

## تفاصيل العقار

أرض على شارع غرناطة بحي مشرفة بالقرب من فرع وزارة المالية والهيئة العامة لعقارات الدولة وطريق المدينة المنورة.

نوع العقار  
أرض

رقم القطعة  
بدون

رقم المخطط  
ع / 413 / 3

رقم الصك  
320204016620  
(أرض سكنية تجارية)

الحي  
مشرفة

مبلغ المشاركة: 1,500,000 ريال

موقع العقار

## الحدود والأطوال حسب المالك

شمالاً: يحدها شارع عرض 10م يفصلها عن أرض وزارة المواصلات | بطول: 100م

جنوباً: يحدها بقية الأرض الباقية في ملك البائع الأول | بطول: 100م

شرقاً: يحدها شارع عرض 10م، يفصلها عن القطعة الأميرية | بطول: 96م

غرباً: يحدها شارع عرض 10م، يفصلها عن ملك الجار | بطول: 98م

## الحدود والأطوال حسب الطبيعة (القرار المساحي):

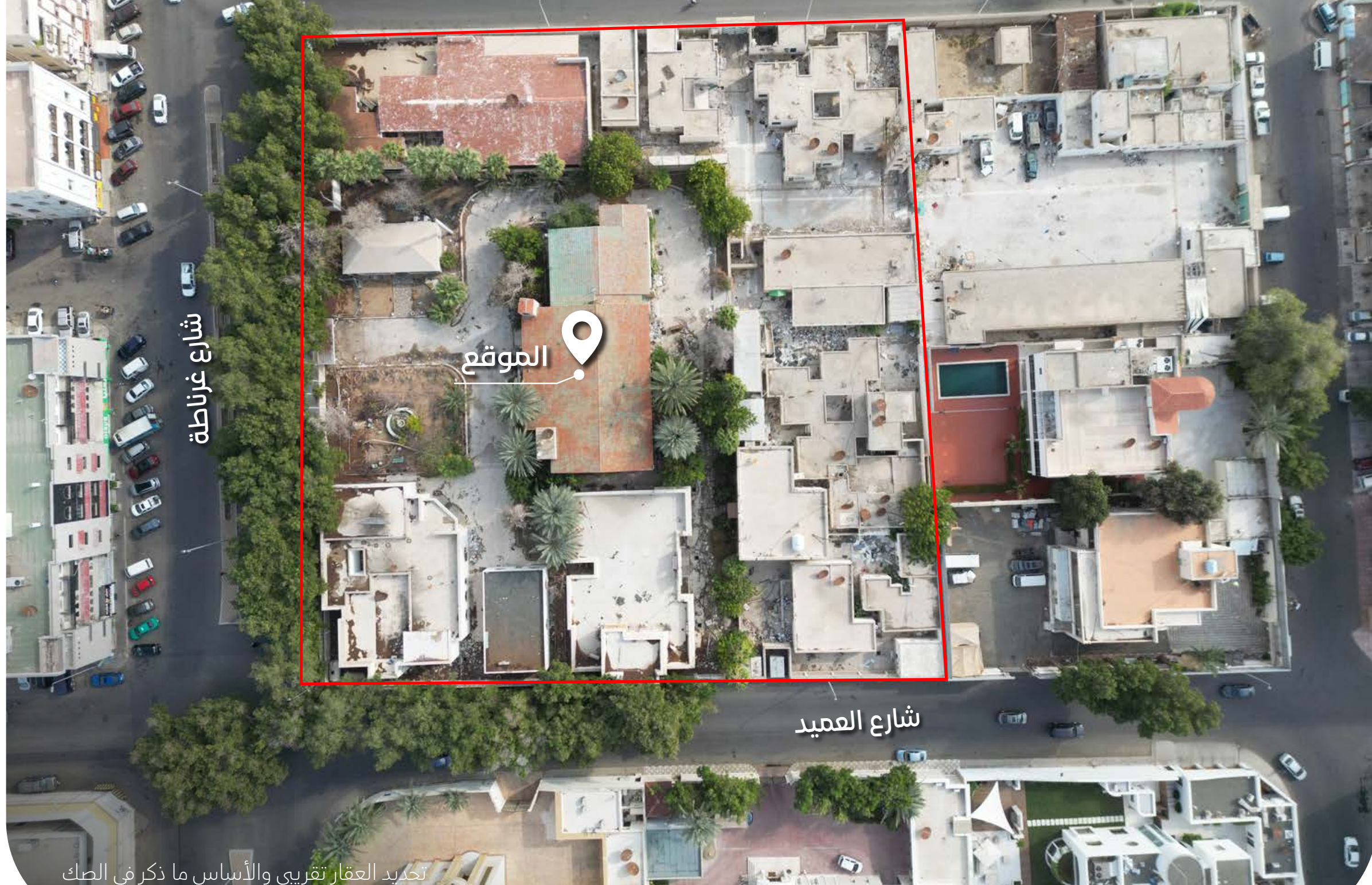
شمالاً: يحده شارع عرض 30م | بطول: 96.96م

جنوباً: يحده ملك الجار | بطول: 98.6م

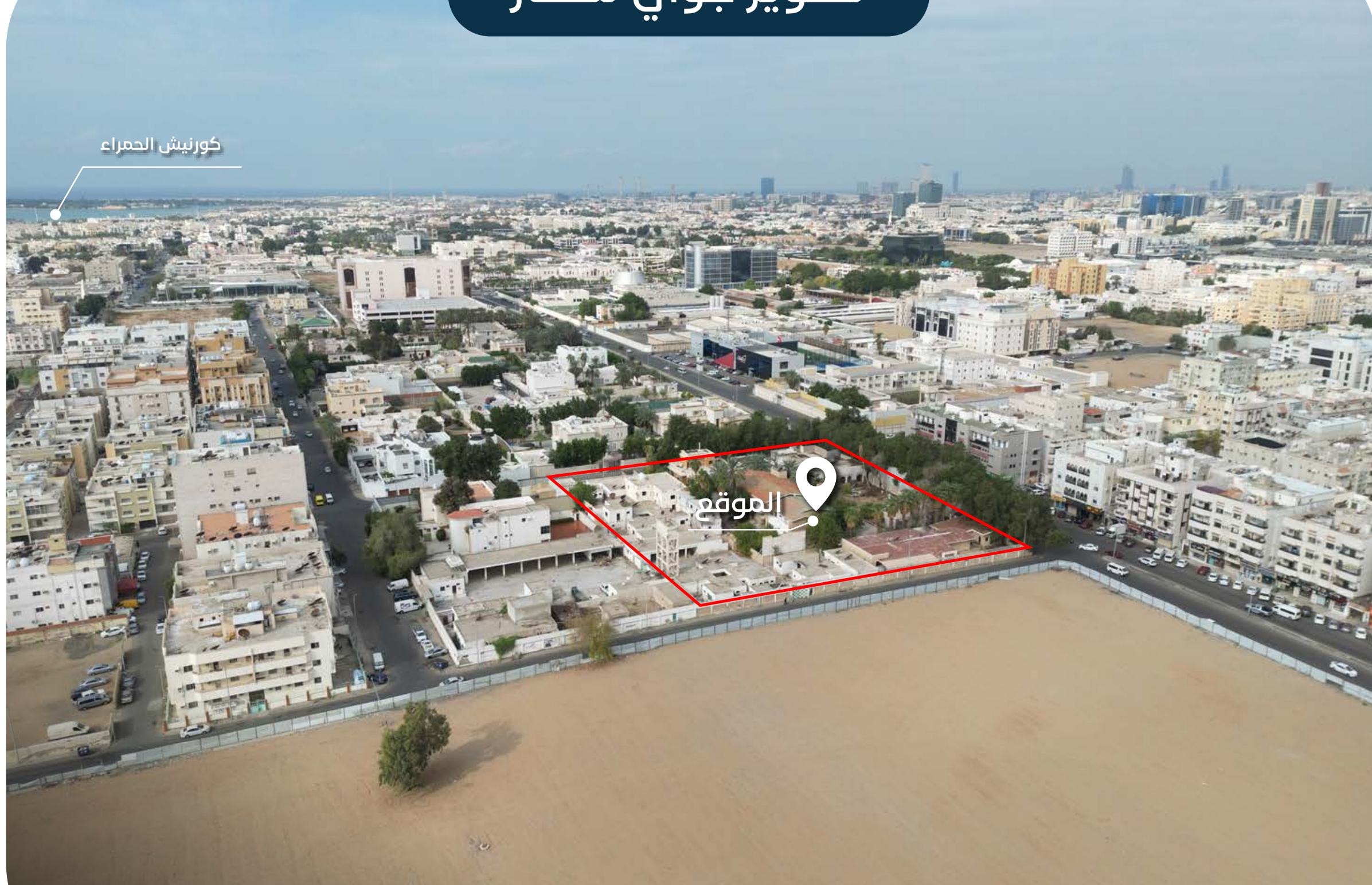
شرقاً: يحده شارع عرض «8.17م شمالاً، 9.56م جنوباً» | بطول: 87.97م

غرباً: يحده شارع عرض «15.38م شمالاً، 13.19م جنوباً» | بطول: 94.87م

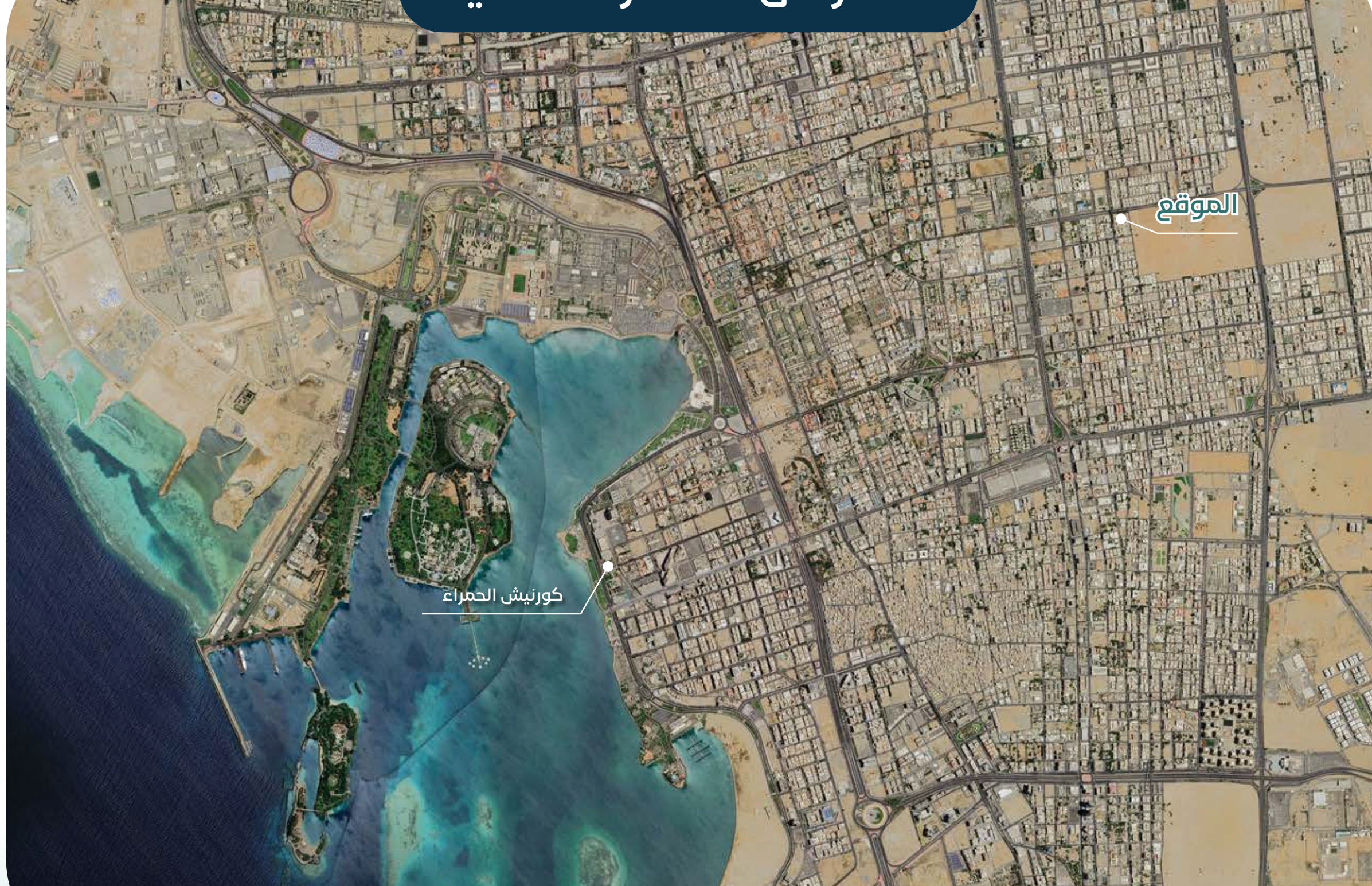
### تصوير جوي للعقار



### تصوير جوي للعقار



### العقار من الأقمار الصناعية



# العقار الثالث

موقع العقار

المساحة

729 م<sup>2</sup>

تفاصيل العقار

عمارة مكونة من 3 أدوار في حي الصفا بالقرب من شارع الشاكرين وطريق الحرمين وشارع التحلية وشارع أم القرى.

نوع العقار  
عمارة

حي  
الصفا

رقم الصك  
920201003084

رقم المخطط  
9/ج/س/العهد

رقم القطعة  
313

مبلغ المشاركة: 150,000 ريال

موقع العقار

الحدود والأطوال

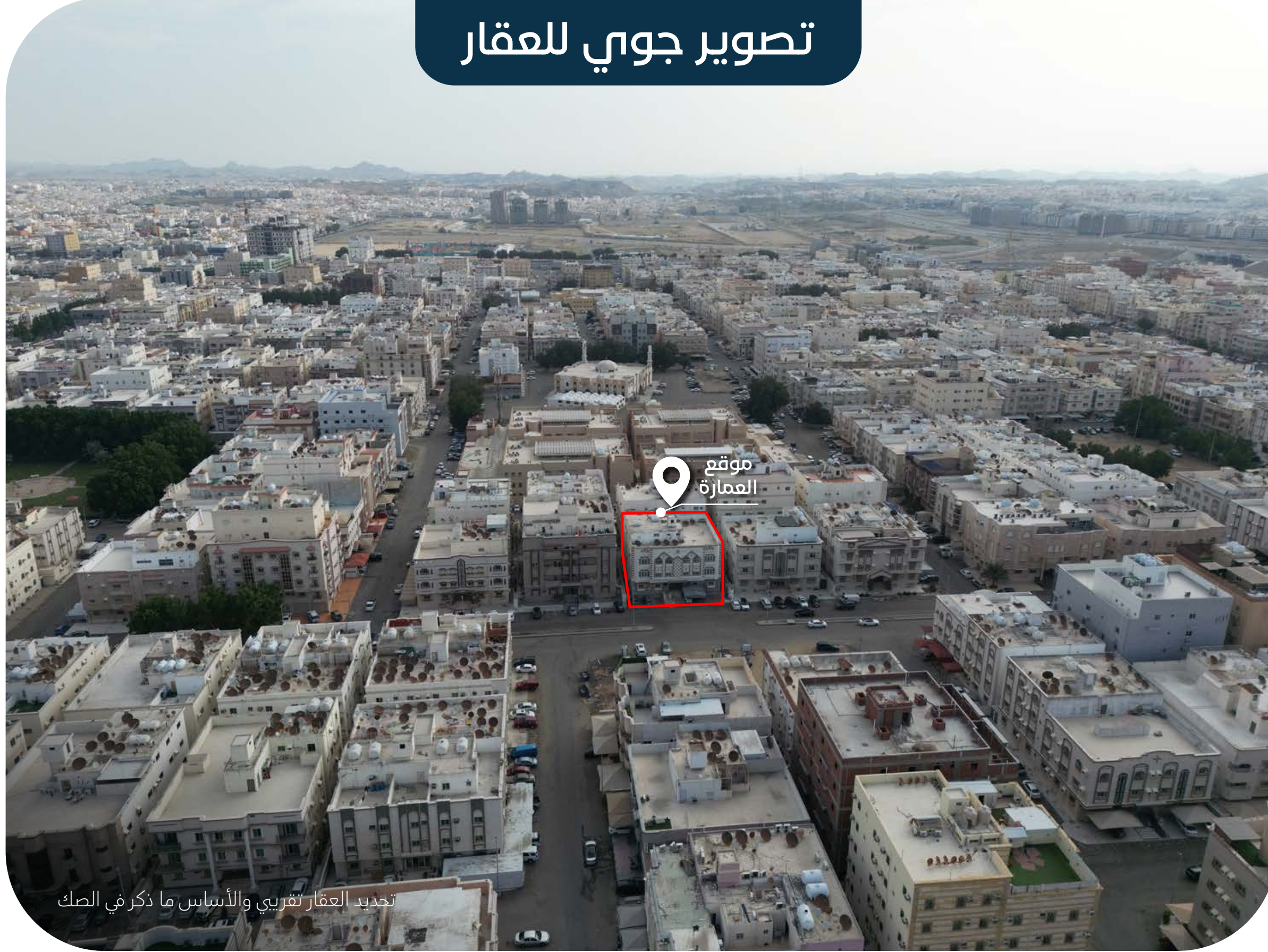
شمالاً: يحدها القطعة رقم 315 | بطول: 27م

جنوباً: يحدها القطعة رقم 311 | بطول: 27م

شرقاً: يحدها القطعة رقم 314 | بطول: 27م

غرباً: يحدها شارع بعرض 25م | بطول: 27م

تصوير جوي للعقار



صورة أمامية للعمارة



العقار من الأقمار الصناعية



# العقار الرابع

موقع العقار

المساحة

1,495.5 م<sup>2</sup>

تفاصيل العقار

فيلا عظم + أرض في جي الشراع

|                |                                |
|----------------|--------------------------------|
| نوع العقار     | فيلا + أرض                     |
| الحي الشراع    |                                |
| رقم الصك       | + 920226011442<br>820226011440 |
| رقم المخطط     | 3 / 505 / ت                    |
| رقم القطعة     | د / 48 + د / 46 / ب / د        |
| مبلغ المشاركة: | 200,000 ريال                   |
| موقع العقار    |                                |

الحدود والأطوال

شمالاً: يحده القطعة رقم 46 / أ / د | بطول: 30م

جنوباً: يحده شارع عرض 25م | بطول: 27م

شرقاً: يحدها قطعة رقم 47 و 45 | بطول: 50م

غرباً: يحدها شارع عرض 16م | بطول: 47م

تصوير جوي للعقار



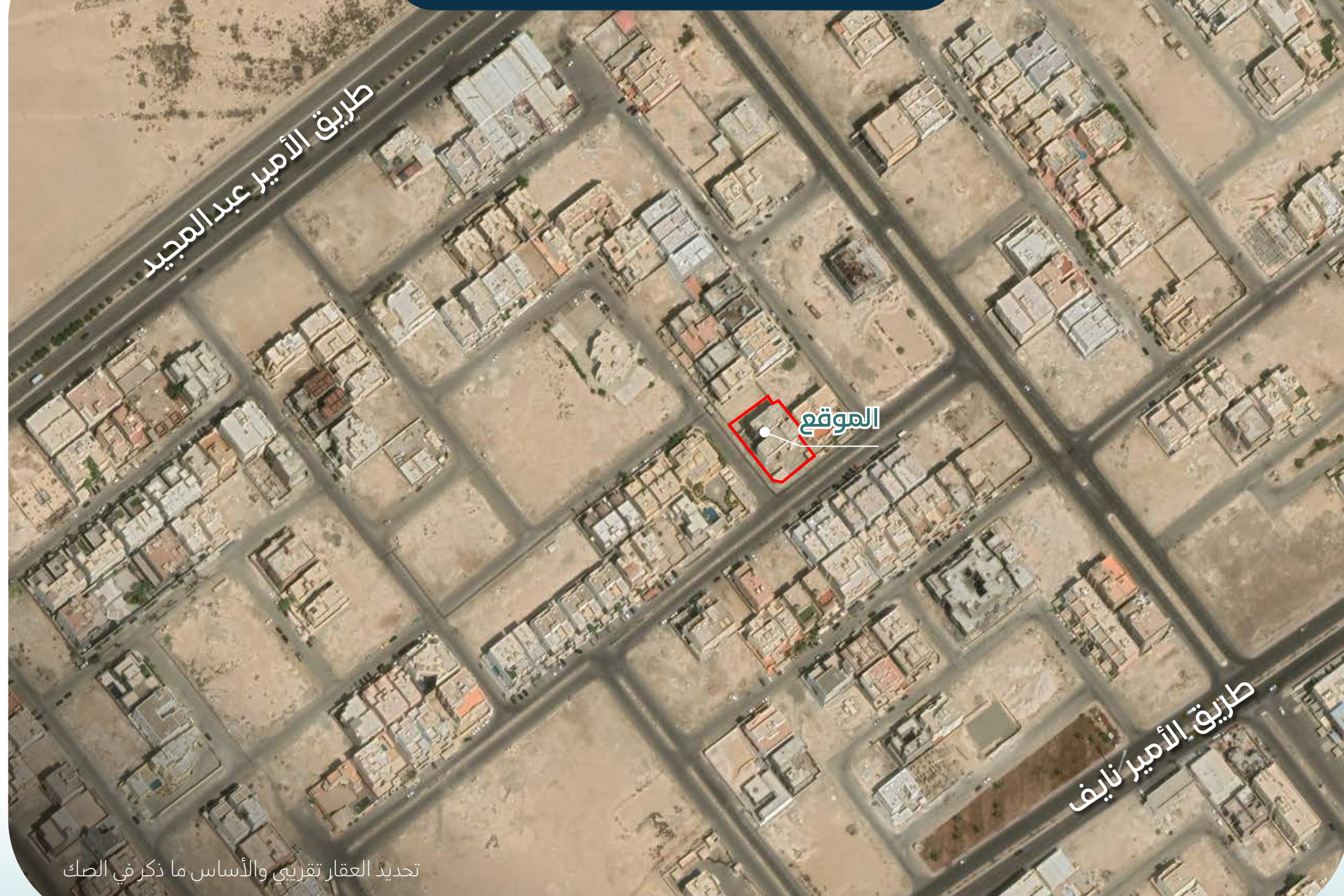
تحديد العقار تقريبي والأساس ما ذكر في الصك

تصوير جوي للعقار



تحديد العقار تقريبي والأساس ما ذكر في الصك

العقار من الأقمار الصناعية



تحديد العقار تقريبي والأساس ما ذكر في الصك

# شروط المشاركة في المزاد :

- 1 من يرغب في المزايدة الإلكترونية عليه التسجيل في منصة الدال للمزادات <https://aldalauctions.sa> وسداد مبلغ المشاركة بالقيمة المحددة لكل عقار ، ويعتبر المبلغ جزءاً من الثمن لمن يرسو عليه المزاد ولا يحق له استرداده ، ويتم تحويل باقي مبلغ البيع إلى حساب مركز الإسناد والتصفية (إنفاذ) المدون في محضر الترسية.
- 2 من يرغب في المزايدة حضورياً عليه تقديم شيك مصدق باسم / مركز الإسناد والتصفية (إنفاذ) بالقيمة المحددة لكل عقار ويعتبر المبلغ جزءاً من الثمن لمن يرسو عليه المزاد ولا يحق له استرداده ، وفي حالة رسو المزاد يحزر شيك باقي قيمة العقار أو تحويل المبلغ إلى حساب مركز الإسناد والتصفية (إنفاذ).
- 3 من يرغب في المزايدة حضورياً عليه الحضور بنفسه أو حضور وكيله الشرعي لقاعة المزاد على أن يكون تاريخ إصدار الوكالة قبل تاريخ يوم إقامة المزاد وأن تتضمن الوكالة (الشراء وقبول الإفراغ ودفع الثمن)
- 4 عند رسو المزاد على المشتري يتم سداد المبلغ فوراً ، وفي حال تعذر السداد خلال 3 أيام عمل فإنه يتحمل تكاليف إعادة البيع على حسابه .
- 5 يسقط خيار المجلس حال رسو المزاد.
- 6 يقوم من يرسو عليه المزاد بتحرير شيك باسم مركز الإسناد والتصفية (إنفاذ) أو التحويل إلى حساب مركز الإسناد والتصفية المدون بمحضر الترسية بمبلغ السعي 2.5% من ثمن البيع شاملاً لضريبة القيمة المضافة على السعي.
- 7 يلتزم المشتري بسداد ضريبة التصرفات العقارية بقيمة 5% من ثمن البيع خلال فترة التحصيل المحددة أعلاه.
- 8 المعاينة للأصل خلال فترة الإعلان.
- 9 يتم البيع والإفراغ وفقاً لقواعد مركز الإسناد والتصفية (إنفاذ).



## الأصالة

A L - A S A L A H

عقار  
للمزادات العلنية

إنفاذ  
Infath

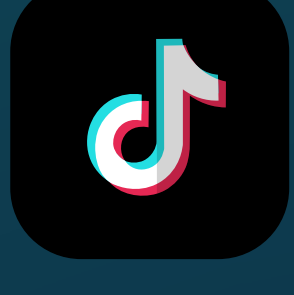
للتواصل والاستفسار

0533463111

0505517337

8002486666

حساباتنا على مواقع التواصل الاجتماعي



ترخيص وكيل بيع قضائي رقم: 44020080 • ترخيص المعلن رقم: 3995215

رخصة فال للمزادات رقم: 1100028866 • تصنيف المنشأة: 489

